



Tagungsangebot Tagen im Grünen – Indoor und Outdoor



BERGHOTEL****
tulbingerKOGEL

Relais du Silence der Familie F. Bläuel,
A - 3001 Mauerbach bei Wien
T. +43 2273 7391 F. +43 2273 739173
mail. hotel@tulbingerkogel.at, www.tulbingerkogel.at

„Relais du Silence“ der Familie Bläuel – In aller Ruhe genießen!

Daten & Fakten

Das **Hotel** im „Berghotel Tulbingerkogel“ verfügt über

- 5 Zimmer im Stammhaus mit Dusche und WC
- 27 Zimmer im Mitteltrakt mit Bad, WC, teilweise Süd-Balkon
- 4 Panoramazimmer 38 m² mit Fernblick
- 2 Panorama-Juniorsuiten 51 m² jeweils mit 6 m Glasfront, Bad und Dusche, WC separat
- 2 Junior-Suiten „Waldblick“ und „Falken-Suite“, getrennter Wohn- und Schlafbereich
- alle Zimmer mit LCD Sat TV, Telefon und gratis W-Lan, Minibar, Fön u.v.m.

Das **Tagungszentrum** im „Berghotel Tulbingerkogel“

Tagen in angenehmer ruhiger Atmosphäre „indoor und outdoor“ -
Seminarräume alle mit großen Fensterfronten und moderner Seminartechnik auf 900 m²
- Wireless-LAN und Mobilphonverstärker im gesamten Hotelbereich
8 Seminarräume mit Tageslicht, mobilen Trennwänden, moderne Technik und Ausstattung bis 200 Personen – bitte fragen Sie nach entsprechenden Unterlagen.

Die **Freizeitanlage** im „Berghotel Tulbingerkogel“

- Wellnessbereich: ganzjährig beheizter Terrassenpool mit Inneneinstieg, Sauna mit Waldblick, Solarium, Bergkristall-Dampfbad, Kaminecke mit Wärmemulde, Panorama-Fitnessraum, Erfrischungsbar

Im Freien:

- Schneeschuh-Wandern bei ausreichend Schneelage
- Joggen in frischer Bergluft
- Ballonfahren
- zahlreiche Wanderwege und Mountainbikestrecken
- Reiten (5 km)
- GOLF – wir sind Partnerhotel des Golf-& Freizeitparks Tullnerfeld – 20 Minuten

Das **Restaurant** im „Berghotel Tulbingerkogel“

Schattiger Lindengarten mit Ausblick auf die Alpen und ins Donautal, vorgelagerte Restaurantterrasse, großzügig blühender Garten mit Rasenflächen für Cocktailempfänge, Trauungen, u.Ä., 4 verschiedene gemütliche Stüberln, Festsaal mit Rundumblick und Wintergarten mit flexibler Raumgröße, durch verschiebbare Wände für Bankette



Die **Küche** des „Berghotel Tulbingerkogel“

hält sich seit nunmehr über 40 Jahren im Spitzenfeld der österreichischen Restaurantszene. Saisonale Ereignisse wie Spargel, Maibock, Schwammerl und Pilzen, Wild und Wildgeflügel bis zu den weißen Trüffeln aus dem Piemont und der schwarzen Trüffel aus dem Perigord, Frühlingsmenüs (Kochen mit Blumen) und Silvesterballveranstaltungen runden den Jahreszyklus ab.

Ein weiterer Schwerpunkt ist die historische Küche Österreichs. (Großer Preis für österreichische regionale Küchenkultur, Falstaffpreis für österreichische Küche, Gourmet Trophy des „À la carte“...).

Die **Kochbuchsammlung** des „Berghotel Tulbingerkogel“

besteht aus mehr als 150 historischen Büchern und unzähliger Begleitliteratur. Das Älteste aus dem Jahre 1580, die Meistverwendetsten in unserer Küche sind vom Ende des 18. Jahrhunderts. Verwendung der Rezepte beim „Diner Historique“ – eine Zeitreise in die Vergangenheit um 1790. Findet immer im Frühjahr und im Herbst mit festgelegten Terminen statt. Ab 12 Personen ist Ihr Wunschtermin jederzeit buchbar.

Der **Keller** des „Berghotel Tulbingerkogel“

ist Lager für mehr als 1400 verschiedene Weine aus fast allen bedeutenden weinproduzierenden Ländern der Welt. Die Jahrgänge reichen zurück bis zur Jahrhundertwende. Das bietet interessante Möglichkeiten von Vertikal- und Horizontalverkostungen im Verkostungsraum. Der Keller ist zu besichtigen und die Weine können auch im Keller gekauft werden.

Unweit vom Hotel der „1. Internationaler Sommelier-Weingarten“, der anlässlich der Sommelier-WM 1998 von 30 Landesvertretern gepflanzt wurde. Erste Ernte 2003 „Tulbingerkogel Bergwein“.

Best of Award of Excellence 1993 bis 1999, 2000 bis 2014 für unsere Weinkarte und -auswahl vom Wine Spectator

Anreise & Transfer

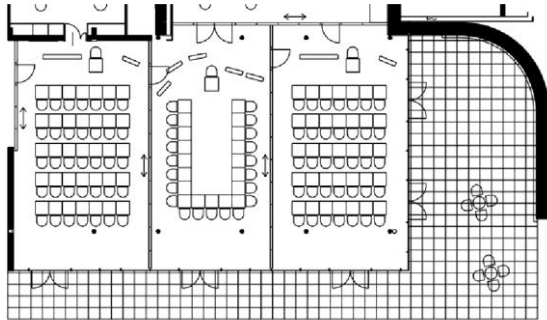
Hoteltaxi: Mauerbach Busbahnhof 15 Min., Flughafen 50 Min., Westbahnhof 25 Min.
Wir organisieren Shuttle-Services vom und zum Flughafen



Wintergarten

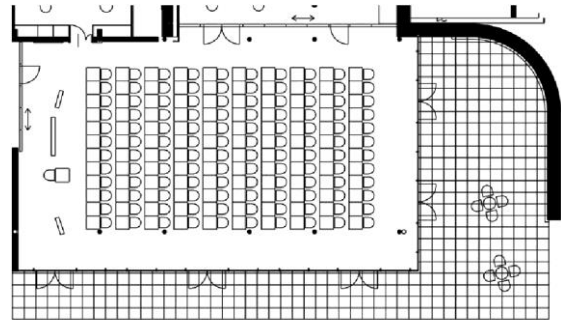
Wintergarten I, II, III

flexibel durch moderne, schalldichte Trennwände



Wintergarten Variante 3 Erdgeschoß Hotel Tulbingerkogel, M 1:100 © archisphere 2002

Wintergarten I+II+III



Wintergarten Variante 2 Erdgeschoß Hotel Tulbingerkogel, M 1:100 © archisphere 2002

Weitere Verbindungsmöglichkeit mit dem nördlich von WG II und III gelegenen Kaminfoyer

Wintergarten 1

Fläche (m ²)	U-Form/Block	Parlament	Konzertbest.
78	30	50	75

Wintergarten 2

Fläche (m ²)	U-Form/Block	Parlament	Konzertbest.
77	30	50	75

Wintergarten 3

Fläche (m ²)	U-Form/Block	Parlament	Konzertbest.
95	40	65	90

Wintergarten 1+2

Fläche (m ²)	U-Form/Block	Parlament	Konzertbest.
155	-	120	150

Wintergarten 2+3

Fläche (m ²)	U-Form/Block	Parlament	Konzertbest.
172	-	135	165

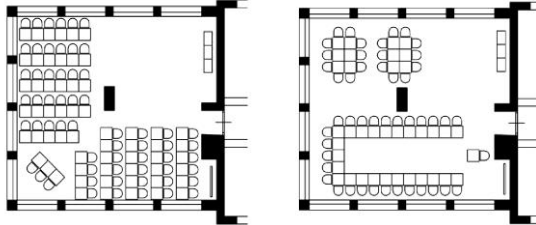
Wintergarten 1+2+3

Fläche (m ²)	U-Form/Block	Parlament	Konzertbest.
250	-	180	240



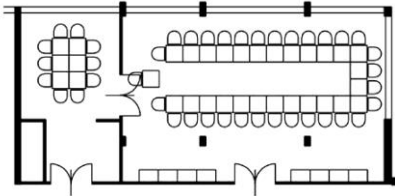
Tagungsräume

Raum „Ötscher“ (2 Varianten)



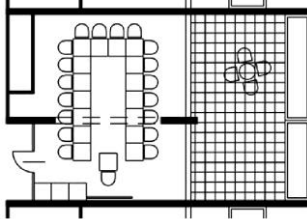
Fläche (m ²)	U-Form/Block	Parlament	Konzertbest.
132	35	80	120

Herrenberg 2 Herrenberg 1



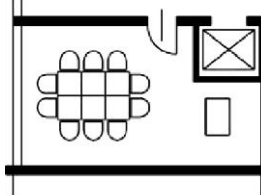
Fläche (m ²)	U-Form/Block	Parlament	Konzertbest.
1 75	40	50	65
2 27	12	-	-

Raum „Schneeberg“



Fläche (m ²)	U-Form/Block	Parlament	Konzertbest.
46	20	30	30

Raum „Leopold Figl“ (nicht verfügbar)



Fläche (m ²)	U-Form/Block	Parlament	Konzertbest.
27	12	-	-

Kaminzimmer

Fläche (m ²)	U-Form/Block	Parlament	Konzertbest.
40	14	-	-



Seminarpauschalen 2026

Vollpensionsarrangement

- Kaffeepause vormittags
wahlweise Kaffee/Tee/Schokolade, Wienerwald Fruchtsäfte, Kekse, Obstkorb, Snacks
- 3-gängiges Mittagmenü mit Wahlhauptspeise
- Kaffeepause nachmittags
wahlweise Kaffee/Tee/Schokolade, Fruchtsäfte, Wasser
ofenfrisches Plundergebäck / hausgemachte Kuchen, Früchte der Saison
- 4-gängiges Abendmenü mit Wahlhauptspeise
- Nächtigung im Einbett- / bzw. Doppelzimmer
Buffetfrühstück
- Bereitstellung eines geeigneten Tagungsraumes inklusive Raummiete
und Standardtechnik: 1 Flipchart, 2 Pinnwände, Beamer und Leinwand bei Bedarf

im Einbettzimmer	€ 218, pro Person/Tag
im Doppelzimmer	€ 198,- pro Person/Tag
im Doppelzimmer single use	€ 253,- pro Person/Tag

Halbpensionsarrangement (Start nachmittags)

- Kaffeepause nachmittags
wahlweise Kaffee/Tee/Schokolade, Fruchtsäfte, Wasser
ofenfrisches Plundergebäck / hausgemachte Kuchen, Früchte der Saison
- 4-gängiges Abendmenü mit Wahlhauptspeise
- Nächtigung im Einbett- / bzw. Doppelzimmer
Buffetfrühstück
- Bereitstellung eines geeigneten Tagungsraumes inklusive Raummiete
und Standardtechnik: 1 Flipchart, 2 Pinnwände, Beamer und Leinwand bei Bedarf

im Einbettzimmer	€ 180,- pro Person/Tag
im Doppelzimmer	€ 160,- pro Person/Tag
im Doppelzimmer single use	€ 215,- pro Person/ Tag



Seminarpauschalen 2025

Tagespauschale

- Kaffeepause vormittags
wahlweise Kaffee/Tee/Schokolade, Fruchtsäfte, Wasser
Kekse, Obstkorb und Snacks
- 3-gängiges Mittagmenü mit Wahlhauptspeise
oder Buffet ab 20 Personen
- Kaffeepause nachmittags
wahlweise Kaffee/Tee/Schokolade, Fruchtsäfte, Wasser
ofenfrisches Plundergebäck/Kuchen, Früchte der Saison
- Bereitstellung eines geeigneten Tagungsraumes inklusive Raummiete
Overhead-Projektor, Leinwand, 1 Flipchart, 1 Pinwand

€ 90,- pro Person/Tag

Tagespauschale mit 4-gang Abendmenü

€ 130,- pro Person/Tag

Bei Anfrage erstellen wir ein Angebot nach Ihren Anforderungen

Rahmenprogramme kulinarisch:

Gourmetmenü mit Weinbegleitung, Weinverkostung im Weinkeller „Historisches Diner“, Picknick im Weingarten, Wildschwein am Spieß gebraten...

Raummieten für Präsentationen und Ausstellungen

20 Personen	40 - 46 m ²	€ 200,-
50 Personen	75 - 95 m ²	€ 400,-
100 Personen	150 m ²	€ 900,-
200 Personen	250 m ²	€ 1.800,-

Gruppenräume

je nach m² pro Raum/Tag € 150,- bis € 300,-

Anreise am Vortag

- im Einzelzimmer € 120,- pro Person
- im Doppelzimmer € 100,- pro Person
- inklusive Buffetfrühstück, Benützung unseres Wellnessbereichs, zzgl. Ortstaxe € 2,60 pP/Tag



Technische Seminarhilfen

Grundausrüstung im Seminarraum:

- 1 Flipchart inklusive 25 Blatt Papier
- 2 Pinnwände
- 1 Leinwand
- 1 Beamer bei Bedarf

Weitere Flipcharts und Pinnwände auf Anfrage gegen Gebühr:

	Preis pro Tag	Preis pro Halbttag
Flipchart	€ 5,-	
Pinwand	€ 5,-	
Leinwand		gratis zur Verfügung
Faserschreiber/Flipchart, Stifte		gratis zur Verfügung
Pinnwandnadeln		gratis zur Verfügung
Farbmonitor		gratis zur Verfügung
Farbmonitor + Recorder		gratis zur Verfügung
VHS Camcorder		€ 15,-
Moderationskoffer		Material nach Verbrauch

Kopie pro Seite	€ 0,25
Folienkopie pro Folie	€ 0,60
Farbkopie	€ 0,50



Outdoor & Incentives

Die Lage des Berghotel Tulbingerkogel mitten im Wienerwald ist bestens geeignet für Outdoor Trainings, Teambuilding und Incentive Veranstaltungen jeglicher Art.

Kulinarische Erlebnisse:

- Party-Grill im Freien für Grillmeister mit Tepanyakiplatte oder Grillrost
- Wildschwein am Spieß ab 30 Personen
- Weinverkostungen im Weinkeller oder im "Ersten Internationalen Sommelier-Weingarten"
- "Diner Historique" - kulinarische Zeitreise in die Zeit des Rokoko
- Teamaktivitäten mit Küchenchef Georg Bläuel

Die Wiesen vor dem Hotel, sowie Teile des Waldes gehören zum Unternehmen und können auf Anfrage für spezielle Aktivitäten genutzt werden.

Beispielsweise: Segway-Tour, Riesen-Wuzler, Tippis

Hierfür arbeiten wir mit einigen **Partnern** zusammen:

- Teambuilder
- Abenteuer Management
- OCT - Outdoor Consulting Team
- Retter Events

Teilen Sie uns mit, welche speziellen Wünsche Sie für Ihr Seminar oder Ihre Incentive Veranstaltung haben, und wir bringen Sie mit dem richtigen Partner zusammen.



Florian Schober, Purkersdorf, Tel: 0664 5945555



Manfred Angerer, Spital, Tel: 0664 1422933



Neusiedl, Tel: 0664 2200 130



Office Wien, 01 20 20 230

Gegensätze und Lieblingsplätze.

Die Natürlichkeit des Wienerwaldes und die kulturelle Vielfalt der Metropole Wien. Hier Entspannung, Ruhe und Regeneration. Dort die Power, das pulsierende Leben und die Hektik der Großstadt. Zwischen den Welten finden Sie bei uns die Balance für Ihr persönliches Wohlbefinden. Erkunden Sie die Weinregionen Österreichs, die vielen Schlösser des Donautals, die mystischen Landschaften und auch skurrilen Sehenswürdigkeiten im Osten Österreichs!

- Nur 8 km zur Metropole Wien
- Transfer- und Shuttledienste möglich
- Lage inmitten des Wienerwaldes
- Oldtimer-Ausfahrten
- Schneeschuh-Wanderung mit original kanadischen Schneeschuhen
- mehr als 10 Golfplätze in 45 Autominuten Entfernung
- die Garten Tulln – die größte Gartenschau Europas

Symbiose aus Mensch und Natur

Biosphärenparks sind Gebiete, die im Rahmen des UNESCO Programms "Der Mensch und die Biosphäre" (MAB) nach internationalen Kriterien anerkannt sind. Sie umfassen großflächige Ökosysteme von herausragender Bedeutung für die Erhaltung der biologischen Vielfalt.

Der Wienerwald hat einen in Mitteleuropa einzigartigen Waldbestand. Die vielen Lebensräume werden von einer großen Anzahl verschiedener Tier- und Pflanzenarten genutzt, die in einer monotonen Agrarsteppe oder in einem reinen Wirtschaftswald keinen Platz mehr haben.

Für uns im Berghotel Tulbingerkogel, inmitten dieser einzigartigen Region gelegen, bedeutet der Biosphärenpark in erster Linie Ruhe, Entspannung, Natur pur und Bewegung, Fitness. Zahlreiche Wanderwege führen an unserem Hotel vorbei und bieten nicht nur ausgedehnte Spaziergänge und Radausflüge, sondern auch „Lauschige Platzerl und Bankerl“ zum Lesen, Verweilen, Sonnen und Seele baumeln lassen.

Gruppenaktivitäten mit den „Österreichischen Bundesforsten“:

GRUPPENFÜHRUNG NATURPIRSCH

Gehen Sie mit Ihrer Gruppe auf Spurensuche in freier Wildbahn! Lernen Sie mit erfahrenen ÖBf-Guides die Zeichen des Waldes und seiner Bewohner zu lesen und verkosten Sie zum Abschluss zartes Wildfleisch aus dem Wienerwald und Früchte von wenig bekannten Bäumen und Sträuchern.

GRUPPENFÜHRUNG WALDAUSZEIT

Aktivierende und zugleich entspannende Körperübungen in der Natur. Nutzen Sie den Halt der Bäume bei leichten Dehn- und Balanceübungen und lernen Sie mit unseren ÖBf-Guides, den Wald mit allen Sinnen achtsam zu erkunden.

GRUPPENFÜHRUNG NUSSJAGD

Beim „Nüsse“-Sammeln mit den ÖBf-Guides können Sie das fordernde Seminarprogramm hinter sich lassen und den Wald aus einem neuen Blickwinkel erleben. Suchen, finden, rätseln und gestalten Sie in Teams und bringen Sie so Körper und Geist ganz spielerisch wieder in Schwung. Auf die erfolgreichsten „Eichhörnchen“ wartet eine nussige Belohnung.

Gruppenaktivitäten mit dem „Wienerwald Tourismus“:

WienerWaldGenuss



Geführte Waldwanderung mit erfahrenen Naturvermittler:innen
& Verkostung hochwertiger, regionaler Naturprodukte, Kulinarikinfos

Für Gruppen bis 15 Personen;

Dauer: ca. 2 Stunden (normal), ca. 1 Stunde (kurz)

Bitte mitbringen: festes Schuhwerk & witterungsabhängig passende Kleidung,
Sonnen-/Insektenschutz

Kosten 1-10 Pers.: Führung normal: € 600,-, Führung kurz: € 400,-

Kosten 11-15 Pers.: Führung normal: € 750,-, Führung kurz: € 500,-

WienerWaldSein



Geführte Waldwanderung mit erfahrenen Naturvermittler:innen
& ausgewählte Goodies;

Für Gruppen bis 15 Personen;

Dauer: ca. 2 Stunden (normal), ca. 1 Stunde (kurz)

Bitte mitbringen: festes Schuhwerk & witterungsabhängig passende Kleidung,
Sonnen-/Insektenschutz

Kosten 1-10 Pers.: Führung normal: € 500,-, Führung kurz: € 400,-

Kosten 11-15 Pers.: Führung normal: € 650,-, Führung kurz: € 500,-

Bei einer Gruppenbuchung erhalten Sie zum Abschluss der Wanderung eine Speckjause und unseren Tulbingerkogel Bergwein im „Internationalen Sommelier-Weingarten“.

Unser Rezeptionsteam
erstellt Ihnen ein passendes Angebot.

Anfragen bitte an:
hotel@tulbingerkogel.at

Wir freuen uns auf Ihre Reservierung
und werden uns bemühen,
Ihnen eine angenehme Seminaratmosphäre zu bieten.

BERGHOTEL****
tulbingerKOGEL

Anfahrtsplan



Bei Anreise mit Navigationsgeräten geben Sie bitte als Ort TULBINGERKOGEL an.

BERGHOTEL****
tulbingerKOGEL

Silencehotel der Familie F. Bläuel

A - 3001 Mauerbach bei Wien

Tel.: 02273 7391 FAX 739173

hotel@tulbingerkogel.at www.tulbingerkogel.at

....in aller Ruhe genießen....